

MEHRWERTFAKTOREN

Sofort einsatzbereite modulare Lösungen stehen bei Nicomatic ganz oben:

KABEL-KONFEKTION

Fertig verdrahtete Steckverbinder? EMI-Kabelabschirmung? Bitte fragen Sie nach – wir liefern innerhalb kürzester Vorlaufzeit.



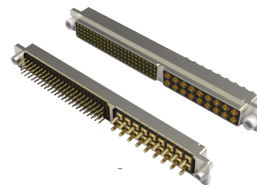
KUNDENSPEZIFISCHE LÖSUNGEN

Ein qualifiziertes R&D-Team, 60 Projekte pro Jahr, alle Kompetenzen intern verfügbar, Entwicklung von Prototypen innerhalb von 12 Wochen, natürlich inklusive kostenloser Vorprüfung. Kontaktieren Sie uns!

INDIVIDUELLER COAXIAL ANSCHLUSS



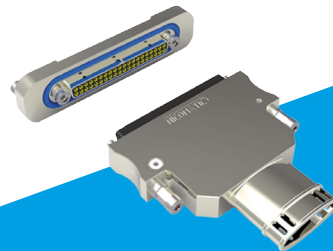
MEHRFACH STECKVERBINDER



MASSGESCHNEIDERTES LAYOUT



IP67 VERSIEGELUNG



→ NICOMATIC.COM

Nicomatic GmbH

Kemperplatz 1 Gebäude A

10785 Berlin

germany@nicomatic.com

+49 171 305 4980

CMM Serie

CMM 2 mm Raster Steckverbinder sind darauf ausgelegt, Leistungsmerkmale gemäß MIL-DTL-55302F zu übertreffen. Dieser modulare Steckverbinder unterstützt mehr als 20 Millionen Standardkonfigurationen, einschließlich High Frequency (HF), High Power (HP), Signalkontakte (LF) mit 1 bis 3 Reihen und bis zu 120 Pins mit abziehbaren Kontakten.

- 1 Woche Vorlaufzeit
- Mindestbestellmenge: 1
- CAD-Sofort-Modelle mit Gewichtsangabe

CMM200

2 Reihen bis zu 50 LF pins mit Verriegelung

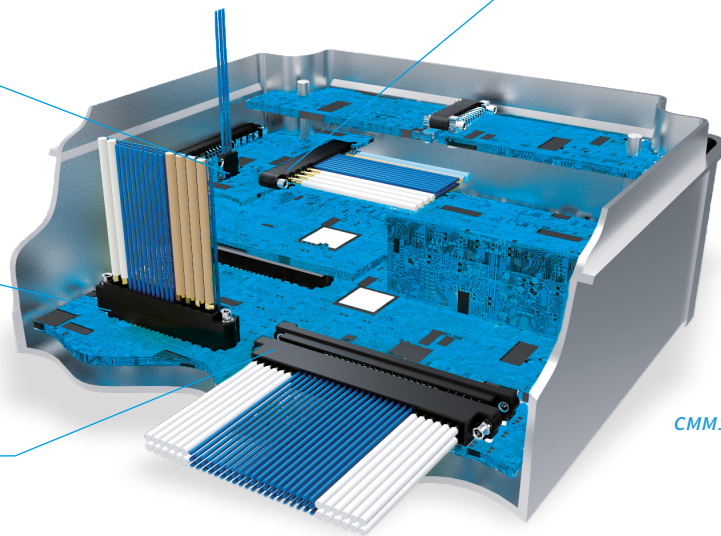
CMM320

3 Reihen bis zu 120 LF pins Gemischtes Layout bis zu 20 HP/HF mit Schraubbefestigung

CMM340

3 Reihen bis zu 111 pins Gemischtes Layout bis zu 64 HP/HF mit Schraubbefestigung

CMM220
2 Reihen bis zu 60 LF pins
Gemischtes Layout bis zu 15 HP/HF
mit Schraubbefestigung



ANWENDUNGEN

LEITERPLATTE ~ LEITERPLATTE

LEITERPLATTE ~ KABEL

KABEL ~ KABEL

ENDKLEMMEN

LEITERPLATTE

gerade oder 90°,
Durchführung, SMT,
Aufpressbuchse & Kartensockel

KABEL

gerade oder 90°
Löt- oder Crimpverbindung
für einfache Montage

PRODUKTREIHE

CMM100



CMM200



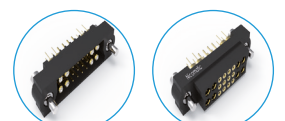
CMM220



CMM320



**CMM340
EXKLUSIV
CMM
MULTI-IMIX**



TECHNISCHE KENNDATEN



PPS 30%
GF-GEHÄUSE



2 MM RASTER



MECHANISCHE
ABLAUFE MIT BIS
ZU 2500 ZYKLEN



TEMPERATUR -60 °C
+260 °C



SCHWINGSTÄRKE
2 PINS - 120 PINS
15 G



n x 1



KONTAKTWIDER-
STAND <10 MOHM



LF, HF, HP
MISCH-LAYOUT



LF-KONTAKTE
BIS ZU 5 A



HOCHFREQUENZ
BIS ZU 11 GHZ



STOSSSPAN-
NUNGSFESTIGKEIT
1000 V

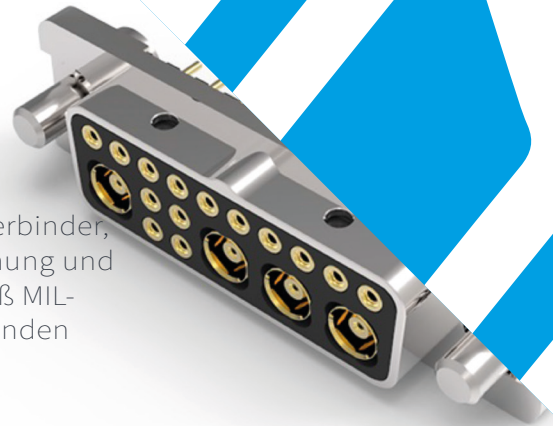


STARKSTROM BIS
ZU 30 A

DMM Serie

DMM ist die modulare Alternative zum Micro-D Steckverbinder, die unendliche Wahlmöglichkeiten hinsichtlich Anordnung und Endklemmen bietet. Ausgelegt auf eine Leistung gemäß MIL-DTL-83513G ermöglicht der Verbinder einen platzsparenden 360° elektromagnetischen und mechanischen Schutz.

- 6 Wochen Vorlaufzeit
- Mindestbestellmenge: 1
- CAD-Sofort-Modelle einschließlich Gewichtsangabe



SCHALTТАFEL MONTAGE

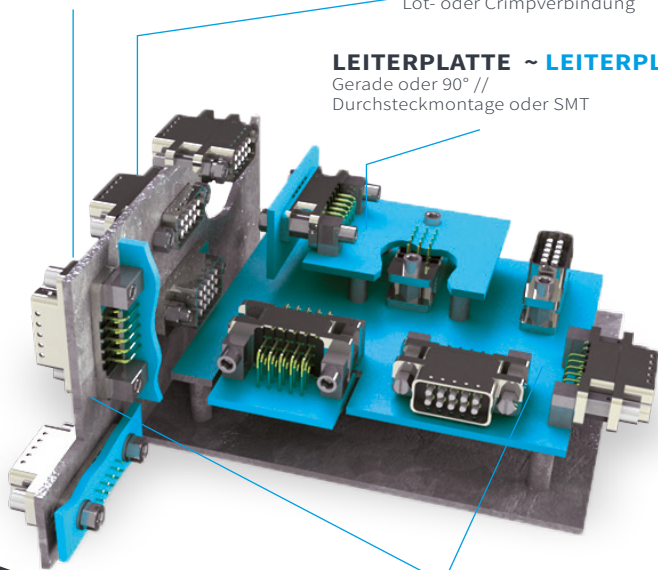
Vorder- oder Rückseite

KABEL ~ KABEL

Gerade oder 90° //
Löt- oder Crimpverbindung

LEITERPLATTE ~ LEITERPLATTE

Gerade oder 90° //
Durchsteckmontage oder SMT



LEITERPLATTE ~ KABEL

Gerade oder 90° // Durchsteckmontage oder SMT
Gerade oder 90° // Löt- oder Crimpverbindung

LF SERIE

LF ANORDNUNGEN	SERIE	PROFIL	LF
LF ANORDNUNGEN	D100	●●●●	1 Reihe 2 bis 30 Pins
	D220	●●●● ●●●●	2 Reihen 4 bis 60 Pins
	D320	●●●● ●●●● ●●●●	3 Reihen 6 bis 90 Pins
	D420	●●●● ●●●● ●●●● ●●●●	4 Reihen 8 bis 120 Pins

MISCH-LAYOUT

LF ANORDNUNGEN	SERIE	PROFIL	LF	HP/HF
LF ANORDNUNGEN	D220	●●●●●●	2 Reihen 2 bis 56 Pins	1 Reihe 1 bis 15 Pins
	D320	●●●●●● ●●●●●●	3 Reihen 3 bis 86 Pins	1 Reihe 1 bis 15 Pins
	D420	●●●●●● ●●●●●● ●●●●●●	4 Reihen 4 bis 112 Pins	2 Reihen 2 bis 30 Pins
	D430	●●●●●● ●●●●●● ●●●●●● ●●●●●●	4 Reihen 8 bis 116 Pins	2 Reihen 1 bis 29 Pins

TECHNISCHE KENNDATEN



HÜLLE:
ALUMINIUM 6061,
ISOLIERUNG: PPS
30 % GF



LF KONTAKTE
BIS ZU 5A



MECHANISCHE
ABLÄUFE
BIS ZU 2500
ZYKLEN



TEMPERATUR
-55°C--+125°C



SCHWINGSTÄRKE 2PINS-120PINS
20 G



STARKSTROM
BIS ZU 30 A



KONTAKT-
WIDERSTAND
<10 MOHM
ISOLATIONS-
WIDERSTAND
> 5 GOHM



LF, HF, HP
MISCH-LAYOUT

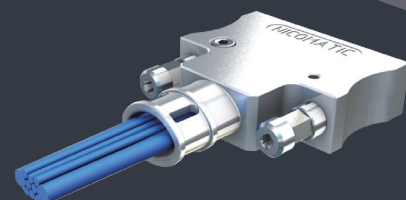


2MM RASTER

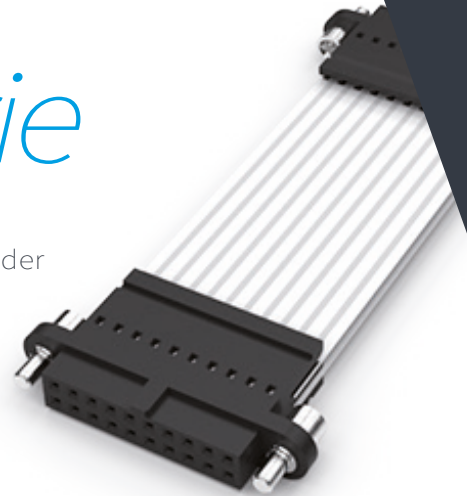


STOSSPANNUNGS-
FESTIGKEIT
600V

BACKSHELL ZUBEHÖR FÜR STECKER-RENDGEHÄUSE



MICROFLEX Serie



Microflex™ bietet die Alternative zu einem runden Kabelsteckverbinder mit Schraubbefestigung für Umgebungen mit starken Vibrationen. Fertige Stecklösungen mit CMM 220 Steckverbindern für hohe mechanische Beständigkeit. Diese Lösung ist gemäß Standard MIL-DTL-55302F ausgelegt.

- 6 Wochen Vorlaufzeit
- Mindestbestellmenge: 1
- Gewichtsreduktion um bis zu 60 % gegenüber einem runden Kabel
- Sofort einsatzfähige Steckverbinderlösung

F~F MICROFLEX

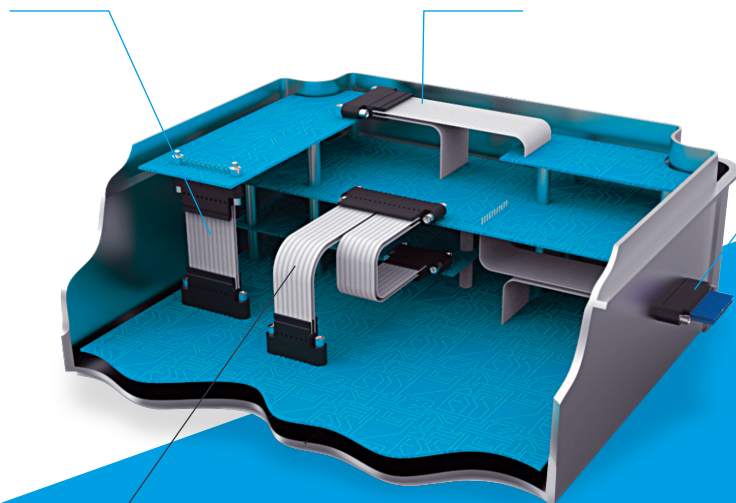
Buchse ~ Buchse

SOLDERPIN MICROFLEX

Lötstift ~ Buchse

CMM GEGENVERBINDER

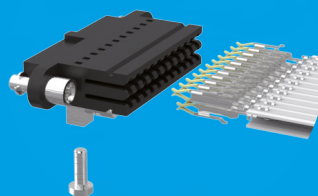
CMM 220



OCTOPUS MICROFLEX

Mehrfachverzweigte Verbindungen

Die Kontakte werden an das flexible Flachbandkabel gecrimpt und dann in das Gehäuse gesteckt.



F~F MICROFLEX

VON 04 BIS 60 KONTAKTE
SCHRAUBBEFESTIGUNG AN
BEIDEN ENDEN



LÖTSTIFTE MICROFLEX

VERSCHIEDENE ZWEIGLÄNGEN,
VIELFÄLTIGE BEFESTIGUNGSOPTIONEN



OCTOPUS MICROFLEX

VON 02 BIS 10 ABZWEIGUNGEN,
UNTERSCHIEDLICHE ZWEIGLÄNGEN



TECHNISCHE KENNDATEN



BIS ZU 60 %
PLATZ UND
GEWICHT SPAREN



BIS ZU 3 A



FLEXIBILITÄT
LEBENSDAUER
10.000.000 ZYKLEN



MECHANISCHE
ABLAUFE BIS ZU
500 ZYKLEN



TEMPERATUR
-55°C ~ +125°C



SCHWINGSTÄRKE
15 G



4 PINS - 60 PINS



STOSSPANNUNGSFESTIGKEIT
500V



KONTAKTWIDERSTAND
<15 MOHM,
ISOLATIONSWIDERSTAND > 300 MOHM



PASST ZU
CMM220



2MM RASTER



ABSCHIRM-OPTION

